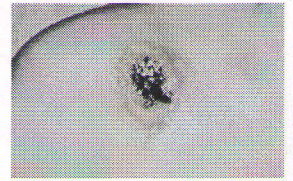


# СИБИРСКАЯ ЯЗВА

**Сибирская язва (Anthrax)** представляет собой острую зоонозную особо опасную инфекционную болезнь, которая у человека чаще всего протекает в кожной форме (95%), может проявляться в легочной и кишечной формах, в отдельных случаях осложняется сибиреязвенным сепсисом. При данном заболевании возможны летальные исходы.

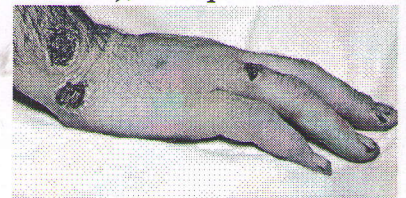


Возбудитель сибирской язвы устойчив к внешним воздействиям и может сохраняться в почве в течение нескольких десятилетий.

Основными источниками возбудителя сибирской язвы для человека являются сельскохозяйственные животные больные сибирской язвой (крупный и мелкий рогатый скот, лошади, верблюды, свиньи). Резервуаром являются почва (где происходит размножение и накопление микроорганизма) и другие объекты окружающей среды.



**Механизм передачи** возбудителя зависит от условий заражения и реализуется преимущественно контактным путем, при котором возбудитель попадают в организм через микротравмы кожи, пищевым путем – при употреблении зараженных продуктов (мяса, молока от больных животных); воздушно-пылевым путем – при вдыхании инфицированной пыли, костной муки. Заражение может наступать при уходе за больными животными, убое скота, обработке мяса, а также при контакте с продуктами животноводства (шкуры, кожи, меховые изделия, шерсть, щетина), зараженными сибиреязвенными микробами. Контингентами высокого риска заражения являются сельскохозяйственные рабочие, работники животноводческих ферм и ветеринары, рабочие мясобоен и мясокомбинатов, кожевенных заводов, шерстомойных фабрик и цехов по изготовлению мясокостной муки и костного клея и другие.



**Инкубационный период** заболевания может быть от нескольких часов до 8 дней, чаще он составляет 2 - 3 дня. Перенесенное заболевание оставляет после себя стойкий иммунитет, хотя и имеются описания повторных заболеваний через 10-20 лет. Для лечения используют антибиотики, а также специфический иммуноглобулин.

## Профилактика заболевания.

- Лицам, подвергающимся опасности заражения сибирской язвой (контингенты риска), проводят профилактические прививки сибиреязвенной вакциной;
- **Категорически запрещается проводить несанкционированный убой больных животных!**
- Перед забоем больных животных необходимо проведение ветеринарного обследования;
- Убой животного следует проводить в специализированных для этой цели местах;
- При реализации или употреблении для личных нужд мясных продуктов, необходимо **обязательное** проведение исследований мяса на инфицированность сибиреязвенными микроорганизмами и другими возбудителями инфекционных и паразитарных заболеваний!



**Помните, Ваша бдительность и соблюдение данных рекомендаций помогут сохранить Ваше здоровье и здоровье близких!**