

Тиньков

Верхняковское сельское поселение

Проект внесения изменений в генеральные планы, правила землепользования и застройки сельских поселений Верхнедонского района Ростовской области в части подготовки сведений по координатному описанию границ населенных пунктов и сведений о границах территориальных зон в соответствии с Градостроительным кодексом РФ



ПРАВИЛА ЗЕМЛЕПОЛЬЗОВАНИЯ И ЗАСТРОЙКИ ТЕРРИТОРИИ

СРАВНИТЕЛЬНАЯ ТАБЛИЦА ТЕРРИТОРИАЛЬНЫХ ЗОН

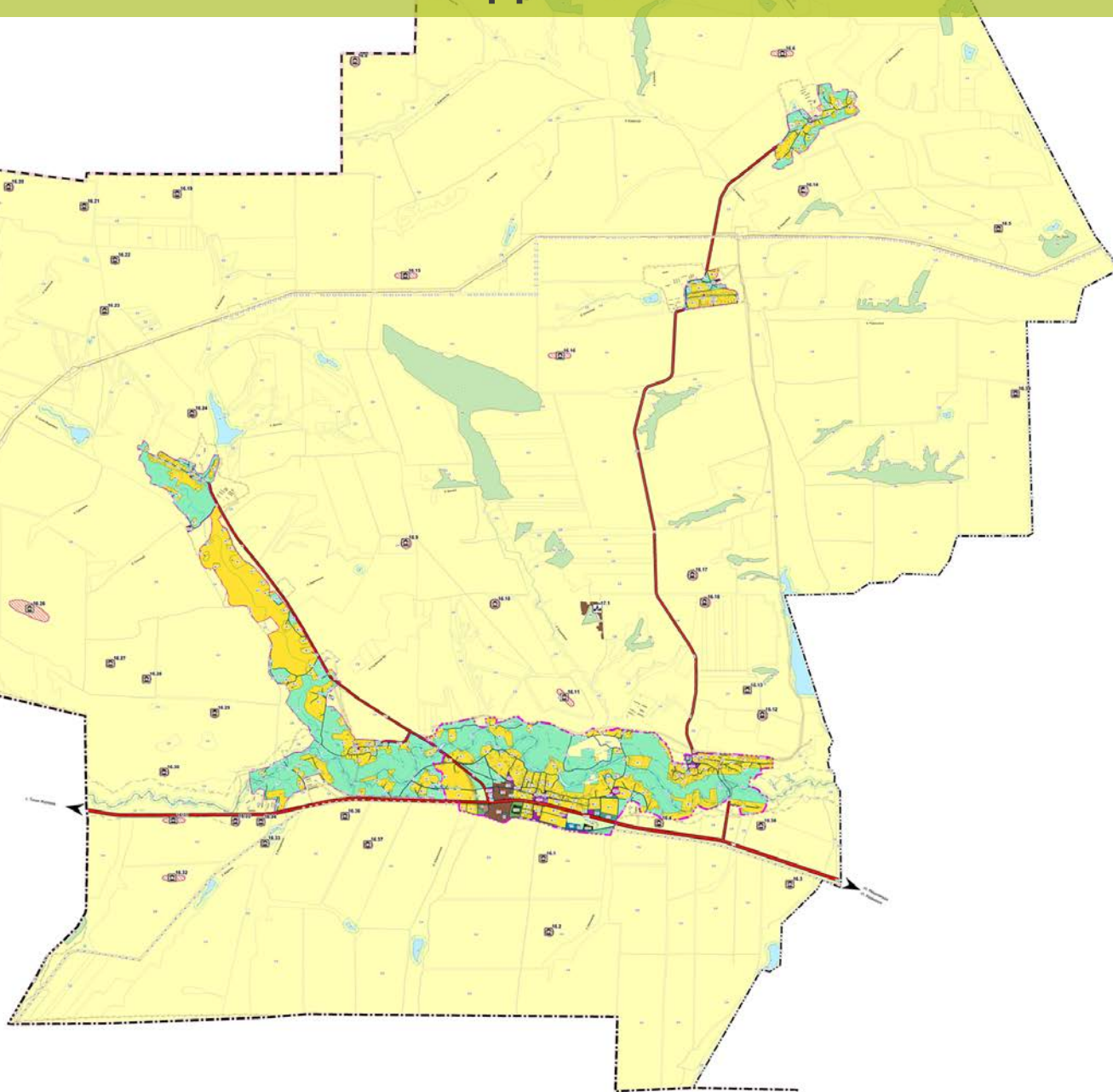
Существующее территориальное зонирование	Проектное территориальное зонирование
Жилая территория	Жилые зоны
Ж-1 – Зона жилой застройки первого типа	Ж-1 Зона застройки индивидуальными жилыми домами
Ж-2 – Зона жилой застройки второго типа	Ж-2 Зона застройки малоэтажными жилыми домами
Общественно-деловая территория	Общественно-деловые зоны
ОД – Зона общественно-делового назначения	ОД-1 Зона общественно-деловой застройки
	ОД-2 Зона учебно-образовательного назначения
ОС – Зона размещения объектов социального назначения	ОД-3 Зона объектов здравоохранения
	ОД-4 Зона объектов физической культуры и массового спорта
Производственная территория	Производственные и коммунально-складские зоны
ПК-1 Производственно-коммерческая зона первого типа	П-1 Производственная зона
ПК-2 Производственно-коммерческая зона второго типа	П-2 Коммунально-складская зона
Инженерная и транспортная инфраструктура	Зона инженерной инфраструктуры Зоны транспортной инфраструктуры
ИТ – Зона инженерной и транспортной инфраструктуры	И Зона инженерной инфраструктуры
	Т-1 Зона транспортной инфраструктуры
	Т-2 Зона улично-дорожной сети
Территория сельскохозяйственного использования	Зоны сельскохозяйственного использования
СХ-1 Зона сельскохозяйственного использования	СХ-1 Зона сельскохозяйственных угодий
СХ-2 Зона сельскохозяйственного использования	СХ-2 Производственная зона сельскохозяйственных предприятий
Территория рекреационной зоны	Зоны рекреационного назначения
Р-1 Зона парков	Р-1 Рекреационная зона
Р-2 Зона размещения объектов отдыха, физкультуры и спорта	Р-2 Зона озелененных территорий общего пользования
	Р-3 Зона размещения объектов отдыха, туризма, санаторно-курортного лечения
Территория специального назначения	Зоны специального назначения
С-1 Зона размещения объектов захоронения	СН-1 Зона ритуального назначения
С-2 Зона зеленых насаждений специального назначения	
С-3 Зона размещения отходов производства и потребления	СН-3 Зона озелененных территорий специального назначения
	СН-2 Зона складирования и захоронения отходов
Иные зоны	Зона режимных территорий Иные зоны
Овраги, балки, болота и т.д.	РТ Зона режимных территорий
	ПЛ Зона природного ландшафта

КАРТА ГРАДОСТРОИТЕЛЬНОГО ЗОНИРОВАНИЯ СУЩЕСТВУЮЩЕЕ ПОЛОЖЕНИЕ



- ТЕРРИТОРИАЛЬНЫЕ ЗОНЫ:**
- Ж-1 - Зона жилой застройки 1-го типа**
Выделена для обеспечения правовых условий строительства и реконструкции объектов капитального строительства на территории застроенных, либо подлежащих застройке многоквартирными жилыми домами и соответствующими видами использования - объектам социально-культурного и бытового назначения
 - ОЖ - Зона многофункциональной застройки**
Выделена для обеспечения правовых условий строительства и реконструкции объектов капитального строительства на территории застроенных, либо подлежащих застройке объектами общественно-делового, социального, культурно-бытового назначения и жилой застройки, а также сопутствующими видами использования
 - ОД - Зона общественно-делового назначения**
Выделена для обеспечения правовых условий строительства и реконструкции объектов капитального строительства на территории застроенных, либо подлежащих застройке преимущественно объектами делового, административного и общественного назначения
 - ОС - Зона размещения объектов социального назначения**
Выделена для обеспечения правовых условий строительства и реконструкции объектов капитального строительства на территории застроенных, либо подлежащих застройке преимущественно объектами социального назначения (здоровоохранения, образования, культуры, физкультуры и спорта)
 - ПК - Зона производственно-коммерческая**
Выделена для обеспечения правовых условий строительства и реконструкции объектов капитального строительства на территории застроенных, либо подлежащих застройке промышленными, коммунальными, складскими объектами с размером санитарно-защитной зоны не более 100м, а также объектами коммерческого назначения, размещение которых не рекомендуется в иных зонах
 - ИТ - Зона инженерной и транспортной инфраструктуры**
Выделена для обеспечения правовых условий строительства и реконструкции объектов капитального строительства на территории, занятых современными инженерной и транспортной инфраструктурой, в том числе линейными объектами
 - СХ-1 - Зона сельскохозяйственного использования**
Выделена для обеспечения правовых условий строительства и реконструкции объектов капитального строительства на территории занятых объектами сельскохозяйственного назначения и предназначенными для ведения сельского хозяйства
 - Р-1 - Зона парков**
Выделена для обеспечения правовых условий градостроительной деятельности на территории, прилегающих к паркам и не отнесенных к территории общего пользования
 - Р-2 - Зона размещения объектов отдыха, физкультуры и спорта**
Выделена для обеспечения правовых условий градостроительной деятельности на территории, занятых крупными спортивными сооружениями плоскостного типа, объектами предназначенными для отдыха и туризма
 - С-1 - Зона размещения объектов захоронения**
Выделена для обеспечения правовых условий градостроительной деятельности на территориях, предназначенных для размещения кладбищ
 - С-2 - Зона зеленых насаждений специального назначения**
Выделена для обеспечения правовых условий градостроительной деятельности на территории, используемых для организации зеленых насаждений защитного назначения, прилегающих к объектам производственного, коммунального назначения, объектам инженерной и транспортной инфраструктуры
 - С-3 - Зона размещения отходов производства и потребления**
Выделена для обеспечения правовых условий градостроительной деятельности на территории, предназначенных для размещения отходов производства и потребления, и горных отвалов.
- ЗЕМЛИ СЕЛЬСКОХОЗЯЙСТВЕННОГО НАЗНАЧЕНИЯ:**
- Земли сельскохозяйственных угодий *
 - Земли, покрытые поверхностными водами *
 - Земли населенных пунктов
 - Земли лесного фонда *
 - Земли водного фонда *
- Зоны с особыми условиями использования территории:**
- Нормативных санитарно-защитных зон
 - Охранные объекты культурного наследия
 - Водоохранной зоны
 - Охранные зоны магистральных нефтепроводов
 - Граница придорожной полосы автомобильной дороги
 - Номер месторождений полезных ископаемых
 - Гидротехническое сооружение
 - Территории балок, оврагов

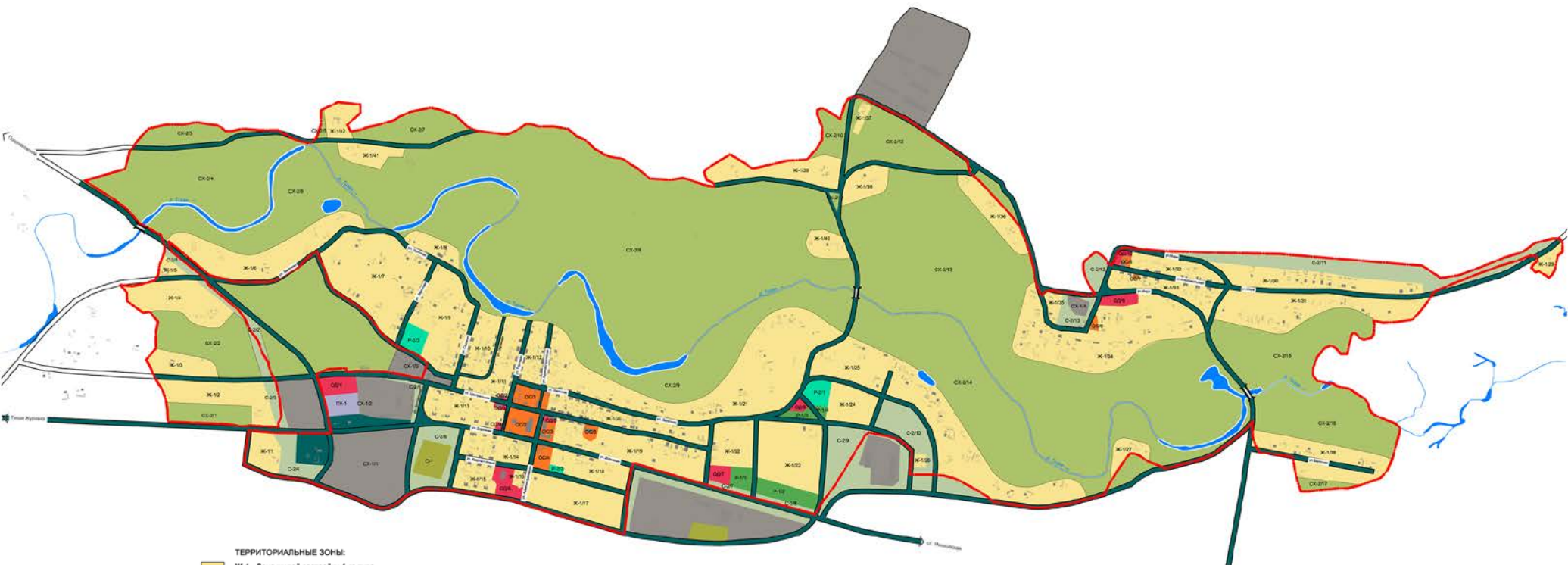
КАРТА ГРАДОСТРОИТЕЛЬНОГО ЗОНИРОВАНИЯ



- ТЕРРИТОРИАЛЬНЫЕ ЗОНЫ**
- ЖИЛЬЕ ЗОНЫ**
- Ж-1 ЗОНА ЗАСТРОЙКИ ИНДИВИДУАЛЬНЫМИ ЖИЛЬНЫМИ ДОМАМИ
- ОБЩЕСТВЕННО-ДЕЛОВЫЕ ЗОНЫ**
- ОД-1 ЗОНА ОБЩЕСТВЕННО-ДЕЛОВОЙ ЗАСТРОЙКИ
 - ОД-2 ЗОНА УЧЕБНО-ОБРАЗОВАТЕЛЬНОГО НАЗНАЧЕНИЯ
 - ОД-3 ЗОНА ОБЪЕКТОВ ЗДРАВООХРАНЕНИЯ
 - ОД-4 ЗОНА ОБЪЕКТОВ ФИЗИЧЕСКОЙ КУЛЬТУРЫ И МАССОВОГО СПОРТА
 - ОД-5 ЗОНА КУЛЬТУРНОГО НАЗНАЧЕНИЯ
- ПРОИЗВОДСТВЕННЫЕ ЗОНЫ, ЗОНЫ ИНЖЕНЕРНОЙ И ТРАНСПОРТНОЙ ИНФРАСТРУКТУРЫ**
- П-1 ПРОИЗВОДСТВЕННАЯ ЗОНА
 - П-2 КОММУНАЛЬНО-СКЛАДСКАЯ ЗОНА
 - И ЗОНА ИНЖЕНЕРНОЙ ИНФРАСТРУКТУРЫ
 - Т-1 ЗОНА ТРАНСПОРТНОЙ ИНФРАСТРУКТУРЫ
 - Т-2 ЗОНА УЛИЧНО-ДОРОЖНОЙ СЕТИ
- ЗОНЫ СЕЛЬСКОХОЗЯЙСТВЕННОГО ИСПОЛЬЗОВАНИЯ**
- СХ-1 ЗОНА СЕЛЬСКОХОЗЯЙСТВЕННЫХ УГОДИЙ
 - СХ-2 ПРОИЗВОДСТВЕННАЯ ЗОНА СЕЛЬСКОХОЗЯЙСТВЕННЫХ ПРЕДПРИЯТИЙ
- ЗОНЫ РЕКРЕАЦИОННОГО НАЗНАЧЕНИЯ**
- Р-1 РЕКРЕАЦИОННАЯ ЗОНА
- ЗОНЫ СПЕЦИАЛЬНОГО НАЗНАЧЕНИЯ**
- ОД-4 ЗОНА РИТУАЛЬНОГО НАЗНАЧЕНИЯ
 - СН-2 ЗОНА СКЛАДИРОВАНИЯ И ЗАХОРОНЕНИЯ ОТХОДОВ
 - ОП-3 ЗОНА ОЗЕЛЕНЕННЫХ ТЕРРИТОРИЙ СПЕЦИАЛЬНОГО НАЗНАЧЕНИЯ
 - РТ ЗОНА РЕЖИМНЫХ ТЕРРИТОРИЙ
- ЗОНА АКВАТОРИЙ**
- А ЗОНА АКВАТОРИЙ
- ИНЫЕ ЗОНЫ**
- Пл ЗОНА ПРИРОДНОГО ЛАНДШАФТА
- ЗЕМЛИ ПО КАТЕГОРИЯМ**
- СХ ЗЕМЛИ СЕЛЬСКОХОЗЯЙСТВЕННОГО НАЗНАЧЕНИЯ
 - ЛФ ЗЕМЛИ ЛЕСНОГО ФОНДА
- ЗОНЫ С ОСОБЫМИ УСЛОВИЯМИ ИСПОЛЬЗОВАНИЯ ТЕРРИТОРИЙ**
- САНИТАРНО-ЗАЩИТНАЯ ЗОНА**
- САНИТАРНО-ЗАЩИТНАЯ ЗОНА ПРЕДПРИЯТИЙ, СООРУЖЕНИЙ И ИНЫХ ОБЪЕКТОВ
- ОХРАННАЯ ЗОНА ИНЖЕНЕРНЫХ КОММУНИКАЦИЙ**
- ОХРАННАЯ ЗОНА ИНЖЕНЕРНЫХ КОММУНИКАЦИЙ
- ЗОНЫ ОХРАНЫ ОБЪЕКТОВ КУЛЬТУРНОГО НАСЛЕДИЯ (ПАМЯТНИКОВ ИСТОРИИ И КУЛЬТУРЫ) НАРОДОВ РОССИЙСКОЙ ФЕДЕРАЦИИ**
- ОХРАННАЯ ЗОНА ОБЪЕКТА КУЛЬТУРНОГО НАСЛЕДИЯ
- ВОДООХРАННЫЕ ЗОНЫ**
- ВОДООХРАННАЯ ЗОНА
- ПРИБЕРЕЖНЫЕ ЗАЩИТНЫЕ ПОЛОСЫ**
- ПРИБЕРЕЖНАЯ ЗАЩИТНАЯ ПОЛОСА
- БЕРЕГОВЫЕ ПОЛОСЫ**
- БЕРЕГОВАЯ ПОЛОСА
- ИНЫЕ ЗОНЫ С ОСОБЫМИ УСЛОВИЯМИ ИСПОЛЬЗОВАНИЯ**
- ДРУГИЕ ЗОНЫ, УСТАНАВЛИВАЕМЫЕ В СООТВЕТСТВИИ С ЗАКОНОДАТЕЛЬСТВОМ РОССИЙСКОЙ ФЕДЕРАЦИИ (ОХОТНИЧЬИ УГОДЬЯ)

КАРТА ГРАДОСТРОИТЕЛЬНОГО ЗОНИРОВАНИЯ

Х.ВЕРХНЯКОВСКИЙ



ТЕРРИТОРИАЛЬНЫЕ ЗОНЫ:

- Ж-1 - Зона жилой застройки 1-го типа**
Выделена для обеспечения правовой условий строительства и реконструкции объектов капитального строительства на территории застроенных, либо подлежащих застройке преимущественно индивидуальных жилых домов и соответствующим видам использования - объектам социально-культурного и бытового назначения
- ОЖ - Зона многофункциональной застройки**
Выделена для обеспечения правовой условий строительства и реконструкции объектов капитального строительства на территории застроенных, либо подлежащих застройке объектам общественно-делового, социального, культурно-бытового назначения и жилой застройки, а также сопутствующим видам использования
- ОД - Зона общественно-делового назначения**
Выделена для обеспечения правовой условий строительства и реконструкции объектов капитального строительства на территории застроенных, либо подлежащих застройке преимущественно объектам делового, административного и общественного назначения
- ОС - Зона размещения объектов социального назначения**
Выделена для обеспечения правовой условий строительства и реконструкции объектов капитального строительства на территории застроенных, либо подлежащих застройке преимущественно объектам социального назначения (здоровоохранения, образования, культуры, физкультуры и спорта)
- ПК - Зона производственно-коммерческая**
Выделена для обеспечения правовой условий строительства и реконструкции объектов капитального строительства на территории застроенных, либо подлежащих застройке промышленными, коммунальными, складскими объектами с размером санитарно-защитной зоны не более 100м, а также объектам коммерческого назначения, размещение которых не регламентируется в иных актах
- ИТ - Зона инженерной и транспортной инфраструктуры**
Выделена для обеспечения правовой условий строительства и реконструкции объектов капитального строительства на территории, занятых сооружениями инженерной и транспортной инфраструктуры, в том числе линейными объектами
- СХ-1 - Зона сельскохозяйственного использования**
Выделена для обеспечения правовой условий строительства и реконструкции объектов капитального строительства на территории занятых объектам сельскохозяйственного назначения и предназначенных для ведения сельского хозяйства

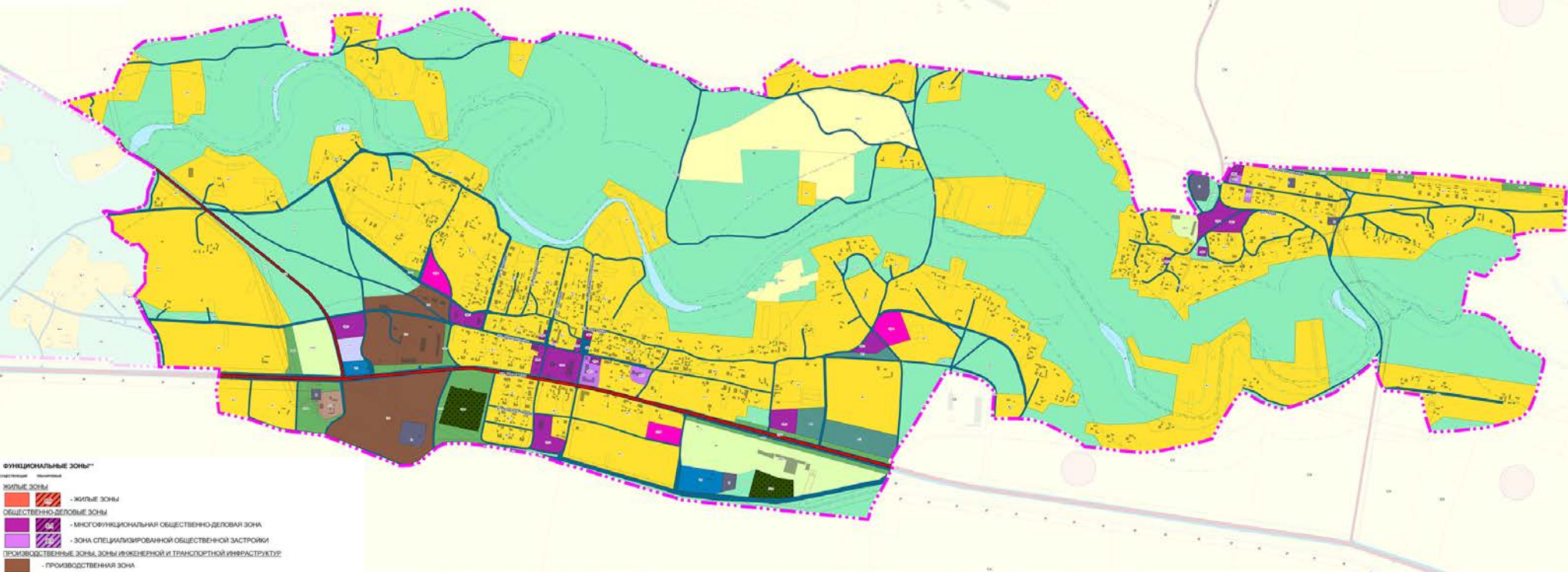
- Р-1 - Зона парков**
Выделена для обеспечения правовой условий градостроительной деятельности на территории, прилегающей к паркам и не относящимся к территории общего пользования
- Р-2 - Зона размещения объектов отдыха, физкультуры и спорта**
Выделена для обеспечения правовой условий градостроительной деятельности на территории, занятых крупными спортивными сооружениями плоскостного типа, объектам предназначенными для отдыха и туризма
- С-1 - Зона размещения объектов захоронения**
Выделена для обеспечения правовой условий градостроительной деятельности на территории, предназначенных для размещения кладбищ
- С-2 - Зона зеленых насаждений специального назначения**
Выделена для обеспечения правовой условий градостроительной деятельности на территории, используемых для организации зеленых насаждений защитного назначения, прилегающих к объектам производственного, коммунального назначения, объектам инженерной и транспортной инфраструктуры
- С-3 - Зона размещения отходов производства и потребления**
Выделена для обеспечения правовой условий градостроительной деятельности на территории, предназначенных для размещения отходов производства и потребления, и горных отвалов

ЗЕМЛИ СЕЛЬСКОХОЗЯЙСТВЕННОГО НАЗНАЧЕНИЯ:

- Земли сельскохозяйственных угодий *
- Земли, покрытые поверхностными водами *
- ЗЕМЛИ НАСЕЛЕННЫХ ПУНКТОВ**
- ЗЕМЛИ ЛЕСНОГО ФОНДА***
- ЗЕМЛИ ВОДНОГО ФОНДА***

КАРТА ГРАДОСТРОИТЕЛЬНОГО ЗОНИРОВАНИЯ

Х.ВЕРХНЯКОВСКИЙ



- ФУНКЦИОНАЛЬНЫЕ ЗОНЫ***
- ЖИЛЬЕ ЗОНЫ**
- жилые зоны
- ОБЩЕСТВЕННО-ДЕЛОВЫЕ ЗОНЫ**
- многофункциональная общественно-деловая зона
 - зона специализированной общественной застройки
- ПРОИЗВОДСТВЕННЫЕ ЗОНЫ, ЗОНЫ ИНЖЕНЕРНОЙ И ТРАНСПОРТНОЙ ИНФРАСТРУКТУРЫ**
- производственная зона
 - коммунально-складская зона
 - зона инженерной инфраструктуры
 - зона транспортной инфраструктуры
- ЗОНЫ СЕЛЬСКОХОЗЯЙСТВЕННОГО ИСПОЛЬЗОВАНИЯ**
- зоны сельскохозяйственного использования
 - производственная зона сельскохозяйственных предприятий
- ЗОНЫ РЕКРЕАЦИОННОГО НАЗНАЧЕНИЯ**
- зоны рекреационного назначения
- ЗОНЫ СПЕЦИАЛЬНОГО НАЗНАЧЕНИЯ**
- зона специального назначения
 - зона кладбищ
 - зона озелененных территорий специального назначения
- ЗОНА РЕЖИМНЫХ ТЕРРИТОРИЙ**
- зона режимных территорий
- ЗОНА АВТОРИИ**
- зона автоторий
- ИНЫЕ ЗОНЫ**
- зона природного ландшафта
- ЗЕМЛИ ПО КАТЕГОРИЯМ**
- земли сельскохозяйственного назначения
 - земли промышленности, энергетики, транспорта, связи, радиовещания, телевидения, информатики, земли для обеспечения космической деятельности, земли обороны, безопасности и земли иного специального назначения
 - земли лесного фонда
 - земли водного фонда

КАРТА ГРАДОСТРОИТЕЛЬНОГО ЗОНИРОВАНИЯ

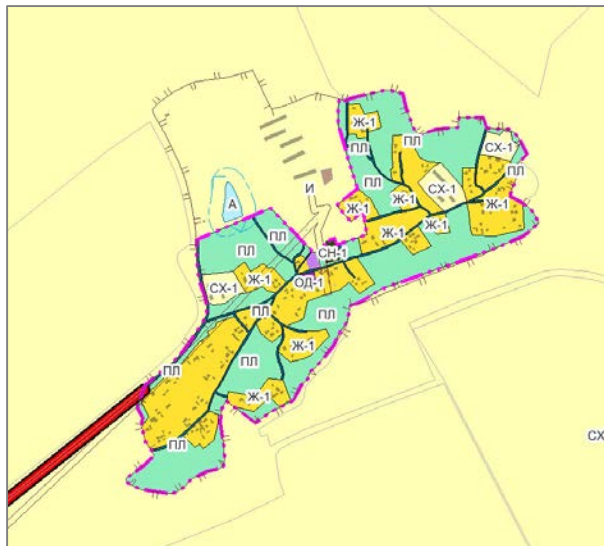
Х.МАКАРОВСКИЙ



ТЕРРИТОРИАЛЬНЫЕ ЗОНЫ:

Ж-1 - Зона жилой застройки

Выделена для обеспечения правовых условий строительства и реконструкции объектов капитального строительства на территории застройки, либо подведения застройки промышленно-индивидуальными жилыми домами и соответствующими видами использования - объектами социально-культурного и бытового назначения



ТЕРРИТОРИАЛЬНЫЕ ЗОНЫ

ЖИЛЫЕ ЗОНЫ

Ж-1 ЗОНА ЗАСТРОЙКИ ИНДИВИДУАЛЬНЫМИ ЖИЛЬНЫМИ ДОМАМИ

ОБЩЕСТВЕННО-ДЕЛОВЫЕ ЗОНЫ

ОД-4 ЗОНА ОБЩЕСТВЕННО-ДЕЛОВОЙ ЗАСТРОЙКИ

ОД-2 ЗОНА УЧЕБНО-ОБРАЗОВАТЕЛЬНОГО НАЗНАЧЕНИЯ

ОД-3 ЗОНА ОБЪЕКТОВ ЗДРАВООХРАНЕНИЯ

ОД-4 ЗОНА ОБЪЕКТОВ ФИЗИЧЕСКОЙ КУЛЬТУРЫ И МАССОВОГО СПОРТА

ОД-5 ЗОНА КУЛЬТОВОГО НАЗНАЧЕНИЯ

ПРОИЗВОДСТВЕННЫЕ ЗОНЫ, ЗОНЫ ИНЖЕНЕРНОЙ И ТРАНСПОРТНОЙ ИНФРАСТРУКТУРЫ

П-4 ПРОИЗВОДСТВЕННАЯ ЗОНА

П-2 КОММУНАЛЬНО-СКЛАДСКАЯ ЗОНА

И ЗОНА ИНЖЕНЕРНОЙ ИНФРАСТРУКТУРЫ

Т-4 ЗОНА ТРАНСПОРТНОЙ ИНФРАСТРУКТУРЫ

Т-8 ЗОНА УЛИЧНО-ДОРОЖНОЙ СЕТИ

ЗОНЫ СЕЛЬСКОХОЗЯЙСТВЕННОГО ИСПОЛЬЗОВАНИЯ

СХ-1 ЗОНА СЕЛЬСКОХОЗЯЙСТВЕННЫХ УГОДИЙ

СХ-2 ПРОИЗВОДСТВЕННАЯ ЗОНА СЕЛЬСКОХОЗЯЙСТВЕННЫХ ПРЕДПРИЯТИЙ

ЗОНЫ РЕКРЕАЦИОННОГО НАЗНАЧЕНИЯ

Р-4 РЕКРЕАЦИОННАЯ ЗОНА

ЗОНЫ СПЕЦИАЛЬНОГО НАЗНАЧЕНИЯ

О-4 ЗОНА РИТУАЛЬНОГО НАЗНАЧЕНИЯ

СН-2 ЗОНА СКЛАДИРОВАНИЯ И ЗАХОРОНЕНИЯ ОТХОДОВ

О-5 ЗОНА ОЗЕЛЕНЕННЫХ ТЕРРИТОРИЙ СПЕЦИАЛЬНОГО НАЗНАЧЕНИЯ

РТ ЗОНА РЕЖИМНЫХ ТЕРРИТОРИЙ

ЗОНА АКВАТОРИЙ

А ЗОНА АКВАТОРИЙ

ИНЫЕ ЗОНЫ

Пл ЗОНА ПРИРОДНОГО ЛАНДШАФТА

ЗЕМЛИ ПО КАТЕГОРИИМ

СХ ЗЕМЛИ СЕЛЬСКОХОЗЯЙСТВЕННОГО НАЗНАЧЕНИЯ

лф ЗЕМЛИ ЛЕСНОГО ФОНДА

Зоны с особыми условиями использования территорий

САНИТАРНО-ЗАЩИТНАЯ ЗОНА

--- САНИТАРНО-ЗАЩИТНАЯ ЗОНА ПРЕДПРИЯТИЙ, СООРУЖЕНИЙ И ИНЫХ ОБЪЕКТОВ

ОХРАННАЯ ЗОНА ИНЖЕНЕРНЫХ КОММУНИКАЦИЙ

--- ОХРАННАЯ ЗОНА ИНЖЕНЕРНЫХ КОММУНИКАЦИЙ

Зоны охраны объектов культурного наследия (памятников истории и культуры) народов Российской Федерации

--- ОХРАННАЯ ЗОНА ОБЪЕКТА КУЛЬТУРНОГО НАСЛЕДИЯ

ВОДООХРАННЫЕ ЗОНЫ

--- ВОДООХРАННАЯ ЗОНА

ПРИБЕРЕЖНЫЕ ЗАЩИТНЫЕ ПОЛОСЫ

--- ПРИБЕРЕЖНАЯ ЗАЩИТНАЯ ПОЛОСА

БЕРЕГОВЫЕ ПОЛОСЫ

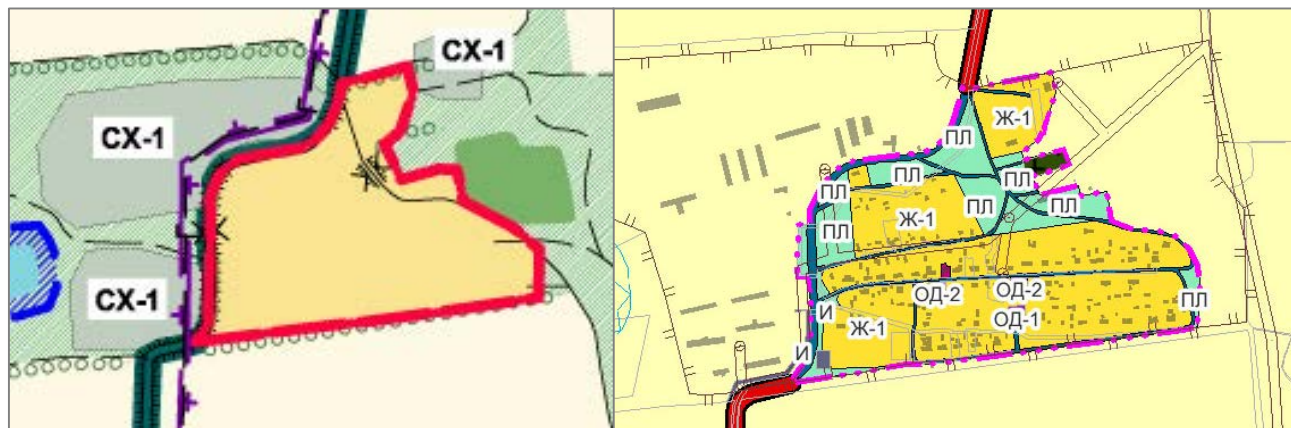
--- БЕРЕГОВАЯ ПОЛОСА

ИНЫЕ ЗОНЫ С ОСОБЫМИ УСЛОВИЯМИ ИСПОЛЬЗОВАНИЯ

--- ДРУГИЕ ЗОНЫ, УСТАНАВЛИВАЕМЫЕ В СООТВЕТСТВИИ С ЗАКОНОДАТЕЛЬСТВОМ РОССИЙСКОЙ ФЕДЕРАЦИИ (ОХОТНИЧЬИ УГОДИЯ)

КАРТА ГРАДОСТРОИТЕЛЬНОГО ЗОНИРОВАНИЯ

Х.МИХАЙЛОВСКИЙ



ТЕРРИТОРИАЛЬНЫЕ ЗОНЫ:

Ж-1 - Зона жилой застройки 1-го типа

Выделена для обеспечения правовых условий строительства и реконструкции объектов капитального строительства на территориях застроенных, либо подлежащих застройке преимущественно индивидуальными жилыми домами и соответствующими видами использования - объектами социально-культурного и бытового назначения

ТЕРРИТОРИАЛЬНЫЕ ЗОНЫ

ЖИЛЬЕ ЗОНЫ

Ж-1 ЗОНА ЗАСТРОЙКИ ИНДИВИДУАЛЬНЫМИ ЖИЛЬНЫМИ ДОМАМИ

ОБЩЕСТВЕННО-ДЕЛОВЫЕ ЗОНЫ

ОД-0 ЗОНА ОБЩЕСТВЕННО-ДЕЛОВОЙ ЗАСТРОЙКИ
ОД-2 ЗОНА УЧЕБНО-ОБРАЗОВАТЕЛЬНОГО НАЗНАЧЕНИЯ
ОД-6 ЗОНА ОБЪЕКТОВ ЗДРАВООХРАНЕНИЯ
ОД-8 ЗОНА ОБЪЕКТОВ ФИЗИЧЕСКОЙ КУЛЬТУРЫ И МАССОВОГО СПОРТА
ОД-5 ЗОНА КУЛЬТОВОГО НАЗНАЧЕНИЯ

ПРОИЗВОДИТЕЛЬНЫЕ ЗОНЫ, ЗОНЫ ИНЖЕНЕРНОЙ И ТРАНСПОРТНОЙ ИНФРАСТРУКТУРЫ

ПЗ ПРОИЗВОДИТЕЛЬНАЯ ЗОНА
КО КОММУНАЛЬНО-СКЛАДСКАЯ ЗОНА
И ЗОНА ИНЖЕНЕРНОЙ ИНФРАСТРУКТУРЫ
ТИ ЗОНА ТРАНСПОРТНОЙ ИНФРАСТРУКТУРЫ
УД ЗОНА УЛЬТРА-ДОРОЖНОЙ СЕТИ

ЗОНЫ СЕЛЬСКОХОЗЯЙСТВЕННОГО ИСПОЛЬЗОВАНИЯ

СХ-1 ЗОНА СЕЛЬСКОХОЗЯЙСТВЕННЫХ УГОДИЙ
СХ-2 ПРОИЗВОДИТЕЛЬНАЯ ЗОНА СЕЛЬСКОХОЗЯЙСТВЕННЫХ ПРЕДПРИЯТИЙ

ЗОНЫ РЕКРЕАЦИОННОГО НАЗНАЧЕНИЯ

РЗ РЕКРЕАЦИОННАЯ ЗОНА
ОЗ ЗОНА ОЗЕЛЕНЕННЫХ ТЕРРИТОРИЙ ОБЩЕГО ПОЛЬЗОВАНИЯ

ЗОНЫ СПЕЦИАЛЬНОГО НАЗНАЧЕНИЯ

ОБ-4 ЗОНА РИТУАЛЬНОГО НАЗНАЧЕНИЯ
СН-2 ЗОНА СКЛАДИРОВАНИЯ И ЗАХОРОНЕНИЯ ОТХОДОВ
ОС-6 ЗОНА ОЗЕЛЕНЕННЫХ ТЕРРИТОРИЙ СПЕЦИАЛЬНОГО НАЗНАЧЕНИЯ
РТ ЗОНА РЕЖИМНЫХ ТЕРРИТОРИЙ

ЗОНА АКВАТОРИЙ

А ЗОНА АКВАТОРИЙ

Иные зоны

ПЛ ЗОНА ПРИРОДНОГО ЛАНДШАФТА

ЗЕМЛИ ПО КАТЕГОРИЯМ

СХ ЗЕМЛИ СЕЛЬСКОХОЗЯЙСТВЕННОГО НАЗНАЧЕНИЯ
ЛФ ЗЕМЛИ ЛЕСНОГО ФОНДА

ЗОНЫ С ОСОБЫМИ УСЛОВИЯМИ ИСПОЛЬЗОВАНИЯ ТЕРРИТОРИЙ

САНИТАРНО-ЗАЩИТНАЯ ЗОНА

СЗ САНИТАРНО-ЗАЩИТНАЯ ЗОНА ПРЕДПРИЯТИЙ, СООРУЖЕНИЙ И ИНЫХ ОБЪЕКТОВ
СР САНИТАРНЫЙ РАЗРЫВ (САНИТАРНАЯ ПОЛОСА ОТЧУЖДЕНИЯ) ИНЖЕНЕРНЫХ КОММУНИКАЦИЙ
МР ЗОНА МИНИМАЛЬНЫХ РАССТОЯНИЙ ОТ МАГИСТРАЛЬНОГО ТРУБОПРОВОДА
ОЗ ОХРАННАЯ ЗОНА ИНЖЕНЕРНЫХ КОММУНИКАЦИЙ
ОИ ОХРАННАЯ ЗОНА ИНЖЕНЕРНЫХ КОММУНИКАЦИЙ

ЗОНЫ ОХРАНЫ ОБЪЕКТОВ КУЛЬТУРНОГО НАСЛЕДИЯ (ПАМЯТНИКОВ ИСТОРИИ И КУЛЬТУРЫ НАРОДОВ РОССИЙСКОЙ ФЕДЕРАЦИИ)

ОЗ ОХРАННАЯ ЗОНА ОБЪЕКТА КУЛЬТУРНОГО НАСЛЕДИЯ

ВОДООХРАННЫЕ ЗОНЫ

ВЗ ВОДООХРАННАЯ ЗОНА

ПРИБЕРЕЖНЫЕ ЗАЩИТНЫЕ ПОЛОСЫ

ПЗ ПРИБЕРЕЖНАЯ ЗАЩИТНАЯ ПОЛОСА

БЕРЕГОВЫЕ ПОЛОСЫ

БП БЕРЕГОВАЯ ПОЛОСА

Иные зоны с особыми условиями использования

ДЗ ДРУГИЕ ЗОНЫ, УСТАНОВЛИВАЕМЫЕ В СООТВЕТСТВИИ С ЗАКОНОДАТЕЛЬСТВОМ РОССИЙСКОЙ ФЕДЕРАЦИИ (ОХОТНИЧЬИ УГОДИЯ)

КАРТА ГРАДОСТРОИТЕЛЬНОГО ЗОНИРОВАНИЯ

Х.ПАВЛОВСКИЙ

ТЕРРИТОРИАЛЬНЫЕ ЗОНЫ

ЖИЛЫЕ ЗОНЫ

- Ж-1** ЗОНА ЗАСТРОЙКИ ИНДИВИДУАЛЬНЫМИ ЖИЛЬНЫМИ ДОМАМИ

ОБЩЕСТВЕННО-ДЕЛОВЫЕ ЗОНЫ

- ОД-1** ЗОНА ОБЩЕСТВЕННО-ДЕЛОВОЙ ЗАСТРОЙКИ
- ОД-2** ЗОНА УЧЕБНО-ОБРАЗОВАТЕЛЬНОГО НАЗНАЧЕНИЯ
- ОД-6** ЗОНА ОБЪЕКТОВ ЗДРАВООХРАНЕНИЯ
- ОД-3** ЗОНА ОБЪЕКТОВ ФИЗИЧЕСКОЙ КУЛЬТУРЫ И МАССОВОГО СПОРТА
- ОД-5** ЗОНА КУЛЬТОВОГО НАЗНАЧЕНИЯ

ПРОИЗВОДСТВЕННЫЕ ЗОНЫ, ЗОНЫ ИНЖЕНЕРНОЙ И ТРАНСПОРТНОЙ ИНФРАСТРУКТУРЫ

- П-1** ПРОИЗВОДСТВЕННАЯ ЗОНА
- П-2** КОММУНАЛЬНО-СКЛАДСКАЯ ЗОНА
- И** ЗОНА ИНЖЕНЕРНОЙ ИНФРАСТРУКТУРЫ
- Т-1** ЗОНА ТРАНСПОРТНОЙ ИНФРАСТРУКТУРЫ
- Т-2** ЗОНА УЛИЧНО-ДОРОЖНОЙ СЕТИ

ЗОНЫ СЕЛЬСКОХОЗЯЙСТВЕННОГО ИСПОЛЬЗОВАНИЯ

- СХ-1** ЗОНА СЕЛЬСКОХОЗЯЙСТВЕННЫХ УГОДИЙ
- СХ-2** ПРОИЗВОДСТВЕННАЯ ЗОНА СЕЛЬСКОХОЗЯЙСТВЕННЫХ ПРЕДПРИЯТИЙ

ЗОНЫ РЕКРЕАЦИОННОГО НАЗНАЧЕНИЯ

- Р-1** РЕКРЕАЦИОННАЯ ЗОНА
- Р-2** ЗОНА ОЗЕЛЕНЕННЫХ ТЕРРИТОРИЙ ОБЩЕГО ПОЛЬЗОВАНИЯ

ЗОНЫ СПЕЦИАЛЬНОГО НАЗНАЧЕНИЯ

- ОН-1** ЗОНА РИТУАЛЬНОГО НАЗНАЧЕНИЯ
- СН-2** ЗОНА СКЛАДИРОВАНИЯ И ЗАХОРОНЕНИЯ ОТХОДОВ
- ОН-3** ЗОНА ОЗЕЛЕНЕННЫХ ТЕРРИТОРИЙ СПЕЦИАЛЬНОГО НАЗНАЧЕНИЯ
- РТ** ЗОНА РЕЖИМНЫХ ТЕРРИТОРИЙ

ЗОНА АКВАТОРИЙ

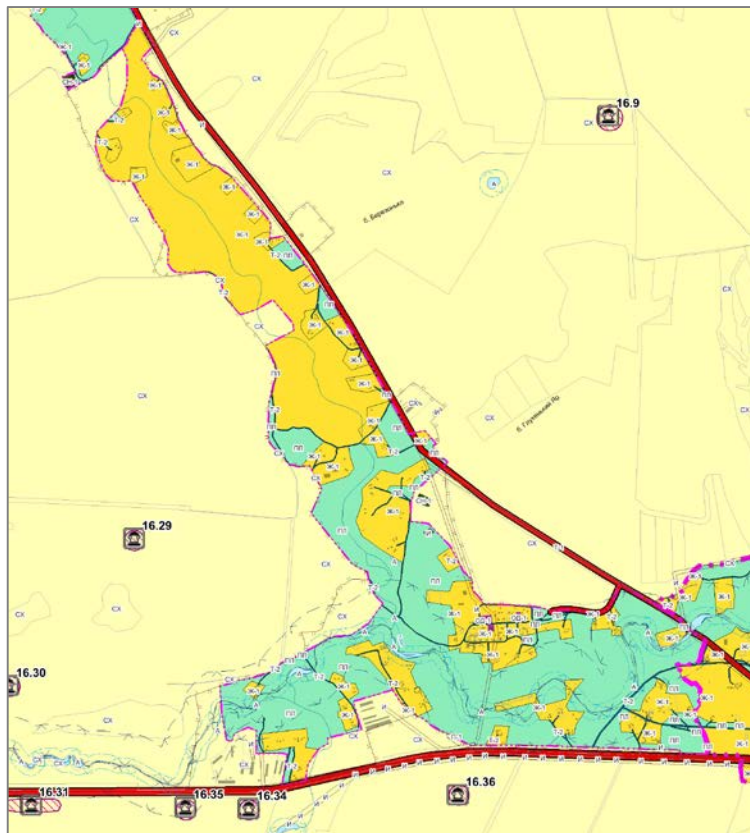
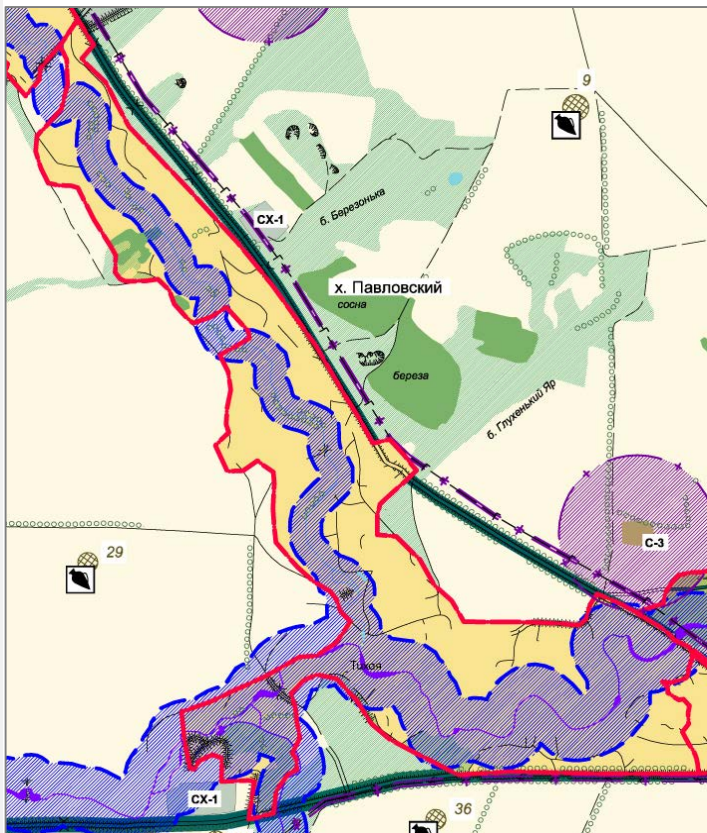
- А** ЗОНА АКВАТОРИЙ

ИНЫЕ ЗОНЫ

- Пл** ЗОНА ПРИРОДНОГО ЛАНДШАФТА

ЗЕМЛИ ПО КАТЕГОРИЯМ

- СХ** ЗЕМЛИ СЕЛЬСКОХОЗЯЙСТВЕННОГО НАЗНАЧЕНИЯ
- Лс** ЗЕМЛИ ЛЕСНОГО ФОНДА



ТЕРРИТОРИАЛЬНЫЕ ЗОНЫ:

- Ж-1** - Зона жилой застройки 1-го типа

Выделена для обеспечения правовых условий строительства и реконструкции объектов капитального строительства на территориях застроенных, либо подлежащих застройке преимущественно индивидуальными жилыми домами и соответствующими видами использования - объектами социально-культурного и бытового назначения.

КАРТА ГРАДОСТРОИТЕЛЬНОГО ЗОНИРОВАНИЯ

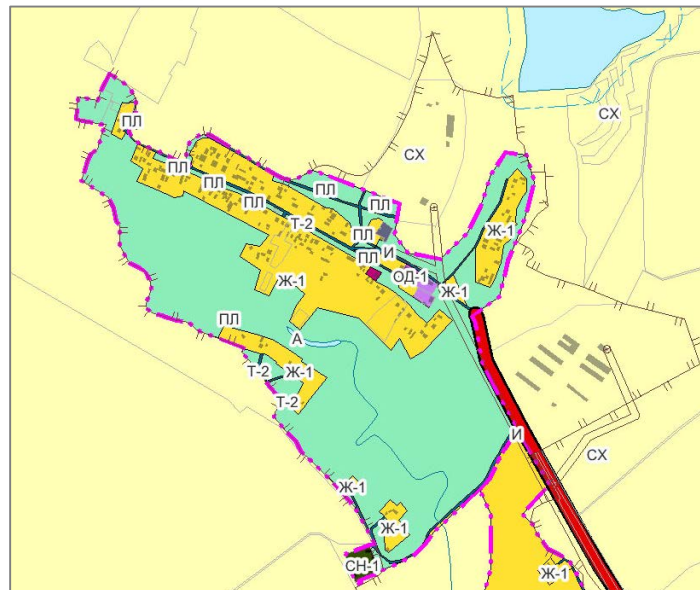
Х.ПОЗДНЯКОВСКИЙ



ТЕРРИТОРИАЛЬНЫЕ ЗОНЫ:

Ж-1 - Зона жилой застройки 1-го типа

Выделена для обозначения правых условий строительства и реконструкции объектов капитального строительства на территории застроенных, либо подлежащих застройке преимущественно индивидуальными жилыми домами и соответствующим видам использования - объектами социально-культурного и бытового назначения



ТЕРРИТОРИАЛЬНЫЕ ЗОНЫ

ЖИЛЬНЫЕ ЗОНЫ

Ж-1 ЗОНА ЗАСТРОЙКИ ИНДИВИДУАЛЬНЫМИ ЖИЛЬНЫМИ ДОМАМИ

ОБЩЕСТВЕННО-ДЕЛОВЫЕ ЗОНЫ

ОД-1 ЗОНА ОБЩЕСТВЕННО-ДЕЛОВОЙ ЗАСТРОЙКИ
 ОД-2 ЗОНА УЧЕБНО-ОБРАЗОВАТЕЛЬНОГО НАЗНАЧЕНИЯ
 ОД-3 ЗОНА ОБЪЕКТОВ ЗДРАВООХРАНЕНИЯ
 ОД-4 ЗОНА ОБЪЕКТОВ ФИЗИЧЕСКОЙ КУЛЬТУРЫ И МАССОВОГО СПОРТА
 ОД-5 ЗОНА КУЛЬТУРНОГО НАЗНАЧЕНИЯ

ПРОИЗВОДСТВЕННЫЕ ЗОНЫ, ЗОНЫ ИНЖЕНЕРНОЙ И ТРАНСПОРТНОЙ ИНФРАСТРУКТУРЫ

П-1 ПРОИЗВОДСТВЕННАЯ ЗОНА
 П-2 КОММУНАЛЬНО-СКЛАДСКАЯ ЗОНА
 И-1 ЗОНА ИНЖЕНЕРНОЙ ИНФРАСТРУКТУРЫ
 Т-1 ЗОНА ТРАНСПОРТНОЙ ИНФРАСТРУКТУРЫ
 Т-2 ЗОНА УЛИЧНО-ДОРОЖНОЙ СЕТИ

ЗОНЫ СЕЛЬСКОХОЗЯЙСТВЕННОГО ИСПОЛЬЗОВАНИЯ

СХ-1 ЗОНА СЕЛЬСКОХОЗЯЙСТВЕННЫХ УГОДИЙ
 СХ-2 ПРОИЗВОДСТВЕННАЯ ЗОНА СЕЛЬСКОХОЗЯЙСТВЕННЫХ ПРЕДПРИЯТИЙ

ЗОНЫ РЕКРЕАЦИОННОГО НАЗНАЧЕНИЯ

Р-1 РЕКРЕАЦИОННАЯ ЗОНА
 Р-2 ЗОНА ОЗЕЛЕНЕННЫХ ТЕРРИТОРИЙ ОБЩЕГО ПОЛЬЗОВАНИЯ

ЗОНЫ СПЕЦИАЛЬНОГО НАЗНАЧЕНИЯ

СН-1 ЗОНА РИТУАЛЬНОГО НАЗНАЧЕНИЯ
 СН-2 ЗОНА СКЛАДИРОВАНИЯ И ЗАХОРОНЕНИЯ ОТХОДОВ
 ОС-1 ЗОНА ОЗЕЛЕНЕННЫХ ТЕРРИТОРИЙ СПЕЦИАЛЬНОГО НАЗНАЧЕНИЯ
 РТ ЗОНА РЕЖИМНЫХ ТЕРРИТОРИЙ

ЗОНА АКВАТОРИЙ

А ЗОНА АКВАТОРИЙ

ИНЫЕ ЗОНЫ

Пл ЗОНА ПРИРОДНОГО ЛАНДШАФТА

ЗЕМЛИ ПО КАТЕГОРИЯМ

СХ ЗЕМЛИ СЕЛЬСКОХОЗЯЙСТВЕННОГО НАЗНАЧЕНИЯ
 ЛФ ЗЕМЛИ ЛЕСНОГО ФОНДА

ЗОНЫ С ОСОБЫМИ УСЛОВИЯМИ ИСПОЛЬЗОВАНИЯ ТЕРРИТОРИЙ

САНИТАРНО-ЗАЩИТНАЯ ЗОНА
 Санитарно-защитная зона предприятий, сооружений и иных объектов
 Санитарный разрыв (санитарная полоса отчуждения) инженерных коммуникаций
 Зона минимальных расстояний от магистрального трубопровода

ОХРАННАЯ ЗОНА ИНЖЕНЕРНЫХ КОММУНИКАЦИЙ

Охранная зона инженерных коммуникаций

ЗОНЫ ОХРАНЫ ОБЪЕКТОВ КУЛЬТУРНОГО НАСЛЕДИЯ (ПАМЯТНИКОВ ИСТОРИИ И КУЛЬТУРЫ НАРОДОВ РОССИЙСКОЙ ФЕДЕРАЦИИ)

Охранная зона объекта культурного наследия

ВОДОСОХРАННЫЕ ЗОНЫ

Водоохранная зона

ПРИБЕРЕЖНЫЕ ЗАЩИТНЫЕ ПОЛОСЫ

Прибрежная защитная полоса

БЕРЕГОВЫЕ ПОЛОСЫ

Береговая полоса

ИНЫЕ ЗОНЫ С ОСОБЫМИ УСЛОВИЯМИ ИСПОЛЬЗОВАНИЯ

Другие зоны, устанавливаемые в соответствии с законодательством Российской Федерации (охотничьи угодья)